

SUREÑA

MAQUINARIA AGRICOLA

**CATÁLOGO DE
PRODUCTOS
2024 - 2026**



58 años aportando tecnología al campo
1966 - 2024





Rastra rotativa 6,20 mts marca OZDOKEN

- Ancho de trabajo: 6.20 mts
- Cantidad de patas: 67
- Aros de fundición
- Potencia requerida: 90 hp
- Velocidad de trabajo de 10 - 30 km/h
- La productividad alcanza los 8,5 ha/h



Descompactadores OZDOKEN

- 4 timones - 100 - 120 hp
- 6 timones - 150 - 180 hp
- 8 timones - 200 - 240 hp



Rastra ligera marca ÖZDÖKEN

MODELO	SEPARACION DE DISCOS	ANCHO DE TRABAJO	ANCHO DE TRANSPORTE	PESO	POTENCIA REQUERIDA
24 discos de tiro	24,5 MM	3,00 MTS	3,50 MTS	2140 KG	100 - 130 HP
28 discos de tiro	24,5 MM	3,50 MTS	4,00 MTS	2520 KG	110 - 140 HP
32 discos de tiro	24,5 MM	4,00 MTS	4,50 MTS	2880 KG	130 - 180 HP
40 discos de tiro	24,5 MM	5,00 MTS	3,00 MTS	4210 KG	150 - 190 HP
48 discos de tiro	24,5 MM	6,00 MTS	3,00 MTS	4650 KG	190 - 240 HP
64 discos de tiro	24,5 MM	8,00 MTS	4,50 MTS	7200 KG	270 - 320 HP





Rastra ligera

- DE TIRO AL PERNO con cubiertas 400/60*15.5
- Mazas SKF – libre de mantenimiento
- Ancho de trabajo: 6.00 metros
- Ancho de transporte: 2.80 metros
- Discos: 20' - dentados
- Peso: 4490 kg
- Potencia requerida: 190 - 250 hp

Rolo Cambridge

- Ancho de trabajo: 6.00 mts
- Peso: 3.200 kg
- Potencia requerida: 90 – 105 HP
- Material de rueda: Fundición



SEMBRADORAS NEUMATICAS

MODELO	TURBINAS	CAPACIDAD LITROS	CANTIDAD DE SALIDAS	ANCHO TRABAJO SEMILLA FINA	ANCHO TRABAJO SEMILLA GRUESA	COMANDO
OKO - AIR - 8	eléctrica - 1 - 6500 RPM 12 volts	130	8 - 25 MM	4	2	ESTANDAR
TURBO JET - 8	eléctrica - 2 dobles - 5400 RPM - 12 volts	300	8 - 30 MM	6	4	ESTANDAR
TURBO JET - 8	eléctrica - 2 dobles - 6500 RPM - 12 volts	500	8 - 30 MM	9	6	FULL
TURBO JET SUPER 12	1 - hidráulica 380 MM	500	12 - 30 MM	12	8	FULL





Fertilizadora - Sembradora de 3 puntos

- Ancho de trabajo regulable de 24 a 36 mts
- Cierre y apertura hidráulica
- Discos de acero inoxidable
- Lona con cierre rápido
- Modelo 970 lts
- Modelo 1.280 lts
- Modelo 1.550 lts
- Opcional: guinche hidráulico



Fertilizadora - Sembradora en Tandem

- Ancho de trabajo regulable de 24 a 36 mts
- Cierre y apertura hidráulica
- Discos de acero inoxidable
- Lona con cierre rápido
- Modelo 2350
- Modelo 3000 lts
- Opcional: guinche hidráulico



Fertilizadora - Sembradora en Tandem

- Ancho de trabajo regulable de 24 a 36 mts
- Cierre y apertura hidráulica
- Discos de acero inoxidable
- Lona con cierre rápido
- Trocha regulable
- Ruedas "locas"
- Modelo 4.000 lts
- Opcional: guinche hidráulico

Fertilizadora - Sembradora de 3 puntos

- Ancho de trabajo regulable de 24 a 36 mts
- Cierre y apertura hidráulica
- Discos de acero inoxidable
- Lona con cierre rápido
- Modelo 970 lts
- Modelo 1.280 lts
- Modelo 1.550 lts
- Opcional: guinche hidráulico



Fertilizadora - Sembradora en Tandem

- Ancho de trabajo regulable de 24 a 36 mts
- Cierre y apertura hidráulica
- Discos de acero inoxidable
- Lona con cierre rápido
- Modelo 2350 lts
- Modelo 3000 lts
- Opcional: guinche hidráulico



Fertilizadora doble disco de arrastre, marca Dönder

- Modelo 6000 Lts
- Modelo 10000 Lts
- Comando: hidráulico
- Con balanza
- Con banda transportadora
- Discos: 2 de acero inoxidable
- Placa regulación: acero inoxidable
- Ancho de trabajo: de 24 a 36 mts
- Neumáticos: 550/60 – 22.5 - cant. 2





Guinche hidráulico elevador de fardos redondos

- Capacidad de carga: 850 kg.
- Elevación máxima: 3.50 mts.



Guinche hidráulico

- Capacidad de carga: 1000 kg.
- Elevación máxima: 3.50 mts.



Guinche Donder Big-Bag con Extensión Telescopica

- Capacidad de carga cerrado: 1.500 kg.
- Capacidad de carga abierto: 1.000 kg.
- Doble pistón hidráulico
- Elevacion maxima: 4.50 mts.



Guinche Donder Big-Bag con Extensión Telescopica

- Capacidad de carga cerrado: 1.500 kg.
- Capacidad de carga abierto: 1.000 kg.
- Doble pistón hidráulico
- Elevacion maxima: 5.50 mts.

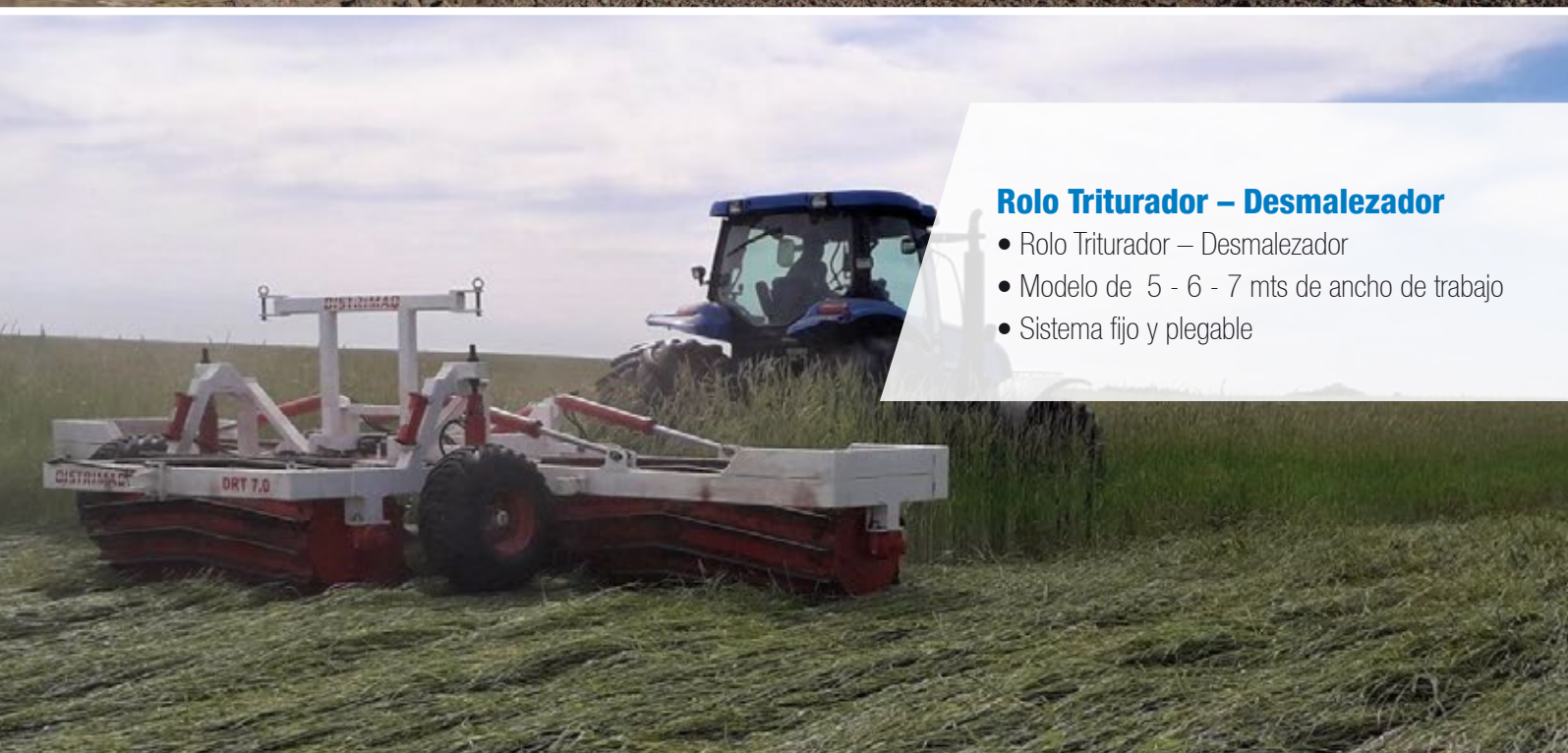
Rastrón Nivelador

- Modelo 6.40 mts
- Modelo 7.40 mts
- Cuchillas cambiables de acero al carbono
- Ancho de transporte: 3.20 mts
- Cubiertas: 10.5/65 X 16 – 14 TELAS



Rolo Triturador – Desmalezador

- Rolo Triturador – Desmalezador
- Modelo de 5 - 6 - 7 mts de ancho de trabajo
- Sistema fijo y plegable



Rolo Quebrador

- Para cultivos de coberturas
- Modelo de 5, 6 y 7 mts de ancho de trabajo
- Sistema fijo y plegable



Segadora de levante de 3 puntos

- 5 discos – 2.10 mts
- 6 discos – 2.45 mts
- 7 discos – 2.85 mts



Segadora de levante de 3 puntos

- 8 discos – 3.20 mts
- 9 discos – 4.00 mts
- Discos de corte en acero forjado



Segadora frontal

- Ancho de corte: 2.85 mts
- Discos de corte: 7
- Potencia requerida: 80 hp



Segadora de Tiro con acondicionador

- Ancho de corte: 3.18 mts.
- Discos de corte: 8
- Neumáticos: 10.0/75-15.3
- Peso: 1,910 kg.
- Tractor: 70 hp



Fertilizadora de Disco

- Plato con aspas regulables.
- Ancho de trabajo: 9 mts.
- Capacidad de carga: 450 kg.



Rastrillos

- Modelo RP-4 - de 4 soles - 2.60 mts
- Modelo RP-5 - de 5 soles - 3.50 mts
- Modelo RP-6 - de 6 soles - 4.10 mts

Rastrillos de Tiro con Neumáticos

- Con plegado hidráulico para transporte
- Modelo de 8 soles, - 6,10 mts.
- Modelo de 10 soles - 7,00 mts.
- Modelo de 12 soles - 8.20 mts.



Rastrillos de tiro con neumáticos QR

- Soles con suspension independiente
- Con plegado hidráulico para transporte
- Modelo de 8 soles - 5,5 mts.
- Modelo de 10 soles - 6,4 mts.
- Modelo de 12 soles - 7.5 mts.

Rastrillo Giratorio

- Modelo TW-7800
- Ancho de trabajo: de 6.80 a 7.60 mts
- Ancho de transporte: 2.85 mts
- Ancho de gavilla: 1.15 – 1.95 mts
- Potencia requerida: 50 hp



Segadora de tambores

- de 2 tambores, 6 cuchillas.
- Modelo: 1,65 mts. de corte.
- Modelo: 1.85 mts. de corte
- Modelo: 1,90 mts. de corte.



Rastrillo Giroscópico - Simple

- Ancho de trabajo: 3.95 mts
- Ancho de transporte: 1.50 mts.
- Potencia hp: 45



Rastrillo Giroscópico - Doble

- Ancho de trabajo: 6.55 mts
- Ancho de transporte: 3.00 mts
- Potencia requerida: 80 hp



Henificadores - Desparamadores

- Para generar un secado mas rápido
- De enganche en 3 puntos
- Modelo de 4 cuerpos, 5,50 mts
- Modelo de 6 cuerpos, 6,90 mts





Triturador de ramas

- De levante en 3 puntos
- Ancho de trabajo: 1.60 - 1.85 mts.
- Con martillos flotantes

Rotativas

- Modelo S-120 - corte 1,20 mts.
- Modelo S-150 - corte 1,50 mts.
- Modelo SX-180 - corte 1,80 mts.
- Cardan con embrague



Pala trasera desensiladora

- De enganche en 3 puntos.
- Modelo: de 1 cilindro, ancho 0,80 mts.
- Modelo: de 2 cilindros, ancho 1.00 mts.

Rotovador con subsolador

- Ancho de trabajo: 2.26 mts
- Púas: 4
- Profundidad máxima 30cm
- Potencia requerida: 60 HP



Arado subsolador

- De levante en 3 puntos.
- Reforzado para laboreo profundo.
- Modelos de 5 - 7 - 9 patas

ENVOLVEDORA DE FARDOS EN CONTINUO MARCA ANDERSON

- Para fardos redondo hasta un diámetro máximo 1.80 mts
- Rendimiento de 80/100 fardos/hora (de 3 a 5 hectáreas)
- Piloto automático que permite la envoltura se guíe con precisión siguiendo la fila de fardos adyacente, maximizando el espacio necesario para almacenar sus fardos.
- Control remoto a distancia para iniciar, dirigir y detener la envolvedora sin salir del tractor.
- Contador de fardos.
- Frenos hidráulicos que permiten exprimir el aire fuera de la fila para ensilado de alta calidad logrando una máxima compactación y excelente conservación



Envolvedora de fardos

- Modelo Z-245
- Contador electrónico
- Peso: 2070 kg
- Dimensión de fardos: hasta 1.80 mts
- Peso del fardo: hasta 1.100 kg
- Potencia requerida: 60 hp
- Corte del nylon: automático
- Accionamiento Hidráulico

Envolvedora de fardos

- Modelo Z-245/1
- Contador electrónico
- Carga de fardo: Frontal
- Peso: 1650 kg
- Dimensión de fardos: hasta 1.50 mts
- Peso del fardo: hasta 1.000 kg
- Potencia requerida: 60 hp
- Corte del nylon: automático
- Accionamiento Hidráulico





Rastra de cadena - enganche 3 puntos

- Con pistones hidráulicos
- Niveladora - tapa - prepara cama de siembra
- Rebrote de praderas - desparama la bosta
- Mejora la circulación de aire y agua de la superficie
- Estimula el crecimiento
- De 4.00 mts
- De 6.00 mts
- De 8.00 mts



Rastra Ecológica

- Modelo: 3.0 mts
- Modelo: 4.5 mts
- Modelo: 6.0 mts
- Modelo: 7.5 mts
- Modelo: 9.0 mts





**Embolsadora marca Fiber K,
importada de Argentina, para 9 pies:**

- Modelo F.H.S.C. 02
- Autopropulsada
- Capacidad de embutido: 220 a 250 toneladas x hora
- Neumaticos: 11.15/12 x 16.5 - incluidos
- Motor de 13 HP
- Peso: 955 kg.



ARGENTINA

**Embolsadora marca Grosspal,
importada de Argentina, para 9 pies:**

- Modelo VG-9000
- Capacidad de embutido: 220 a 250 toneladas x hora
- Neumaticos: 6.50 x 16 - incluidos
- Levante: con cilindro hidraulico
- Peso: 890 kg.
- Toma de fuerza: 540 rpm
- Requerimiento: 70 hp



**Pala niveladora de arrastre
marca Grosspal**

- Ancho de trabajo: 3,05 mts.
- Pistones hidráulicos: 2
- Peso c/lastre: 1.500 kg.



Tolva autodescargable

- Tubo de descarga de 450 mm
- Rodado 23.1.30
- Modelo 14 y 16 ton

Tolva autodescargable

- Tubo de descarga de 500 mm
- Doble eje
- Rodado 23.1.30
- Modelos 22- 24- 26 - 28 - 30 -33 Ton



Rastrillo giroscópico

- Modelo HT- 745
- Ancho de trabajo: 6.85 - 7.35 mts
- Ancho de transporte: 3.00 mts
- Potencia requerida: 70 hp
- Peso: 2160 kg
- Cubiertas: 340/55-8



Mixers Verticales

- Caja de transmisión italiana
- Picador de fardos
- Balanza electrónica italiana
- Panel solar y batería
- Descarga lateral con bandeja hidráulica
- Hélice de 15 mm en acero ST-52
- Cuchillas en tungsteno
- Paredes de 6 mm - Acero ST-52 con HARDOX
- Piso de 20 mm – Acero ST-37
- Comando electo – hidráulico

CAPACIDAD	HELICE	PESO	CUBIERTAS	POT. REQ.
8 m3	1	3400	400/60*15,5 (2)	65 HP
12 m3	1	4000	400/60*15,5 (2)	80 HP
14 m3	1	4100	400/60*15,5 (2)	100 HP
16 m3	2	6200	560/45*22.5 (2)	120 HP
20 m3	2	7200	400/60*15,5 (4)	130 HP





Cucharon Desensilador de 1.5 m3

- De enganche de 3 puntos
- Capacidad maxima de carga: 1.100 kg.
- Peso: 500 kg.

Desensilador de 3 puntos, marca Fimaks, de 2 m3:

- Enganche 3 puntos
- Peso: 625 kg
- Brazo hidráulico de auto carga
- Cadena transportadora para descarga lateral



Cosechadora y picadora de forrajes "Double Chop"

- Doble picado - 24 cuchillas flotantes y 5 cuchillas en el rotor
- Caja de trasmision con reductor marca "Comer" - Italia
- Ancho de trabajo: 1.50 mts
- Picado promedio de corte: 4 - 7 cm
- Potencia minima requerida: 60 hp

Estiercoleras de líquidos

- Bomba italiana de gran capacidad
- Rodado de alta flotación
- Opcional: Sistema automático de carga
- Opcional: cañón hidráulico

CAPACIDAD	BOMBA	POTENCIA REQ.	CUBIERTAS
3000	3000 LTS/MIN	50 HP	400/60 x 15,5 (2)
6000	4000 LTS/MIN	60 HP	400/60 x 15,5 (2)
8000	8000 LTS/MIN	80 HP	600.50 x 22,5 (2)
10000	8000 LTS/MIN	100 HP	600.50 x 22,5 (2)
20000	13500 LTS/MIN	130 HP	500.60 x 22,5 (4)



Estiercolera de sólidos

- Capacidad de carga: 5 toneladas
- Ancho de trabajo: hasta 18 mts
- Caja de transmisión: Berma – Italia
- Piso de cadenas – DBD – Italia
- Pie y puerta trasera hidráulicos
- Potencia requerida: 70hp



Estiercolera de sólidos

- Capacidad de carga: 10 toneladas
- Ancho de trabajo: hasta 18 mts
- Caja de transmisión: Berma – Italia
- Piso de cadenas – DBD – Italia
- Pie y puerta trasera hidráulicos
- Potencia requerida: 90 hp



Estiercolera de sólidos

- Capacidad de carga: 18 toneladas
- Ancho de trabajo: hasta 18 mts
- Caja de transmisión: Berma – Italia
- Piso de cadenas – DBD – Italia
- Pie y puerta trasera hidráulicos
- Potencia requerida: 130 hp





Pala Niveladora de arrastre GTS PLANNER 310 – HD

- Comando totalmente hidráulico - 4 pistones
- Neumáticos: 12.4 x 24
- Peso: 2.080 kg
- Potencia requerida: 80 - 120 hp
- Con lamina 3.60 mts
- Con lamina 4.24 mts



Pala Niveladora de arrastre GTS 510 – CONSTRUCTION

- Comando totalmente hidráulico - 6 pistones
- Desplazamiento lateral – 1.60 mts
- Fabricacion y limpieza de canales hasta 1.00 mts
- Neumáticos: 14.9 x 26
- Peso: 3.100 kg
- Potencia requerida: 100 - 140 hp
- Con lamina 4.24 mts



Terrus

	TS 5	TS 6	TS 7	TS 8	TS 9
CANTIDAD DE TIMONES	5	6	7	8	9
DISCO DE CORTE	Si	SI	SI	SI	SI
ANCHO DE TRABAJO	3,00MTS	3,60MTS	4,20MTS	4,80MTS	5,40MTS
PROFUNDIDAD DE TRABAJO	45CM	45CM	45CM	45CM	45CM
PESO	2.300KG	3.130KG	3.590KG	4.090KG	4.300KG
POTENCIA REQUERIDA	150 - 200 hp	180 - 240 hp	210 - 280 hp	240 - 320 hp	270 - 360 hp



Cabezales





CARACTERISTICAS TECNICAS	MEGGA 11000	MEGGA 11800	MEGGA 12500	MEGGA 13500
ANCHO DE TRABAJO	4,40 MTS	4,80 MTS	5,20 MTS	5,40 MTS
LAMINA	5,00 MTS	5,20 MTS	5,50 MTS	5,90 MTS
ANCHO DE TRANSPORTE	3,10 MTS	3,10 MTS	4,15 MTS	3,70 MTS
LARGO TOTAL	4,65 MTS	11,80 MTS	12,50 MTS	13,50 MTS
ALTURA DE LAMINAS	0,50 MTS	0,47 MTS	0,50 MTS	0,60 MTS
POTENCIA MINIMA	120 HP	160 HP	180 HP	220 HP
SISTEMA DE LEVANTE	2 CILINDROS HIDRAULICOS	2 CILINDROS HIDRAULICOS	2 CILINDROS HIDRAULICOS	2 CILINDROS HIDRAULICOS
PESO	3400 KG	3950 KG	5180 KG	6290 KG



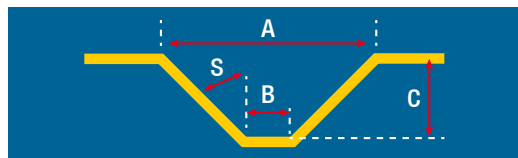



Carateristicas	3 MTS	4 MTS	5 MTS	6 MTS	7 MTS
Ancho de trabajo	3 MTS	4 MTS	5 MTS	6 MTS	7 MTS
PESO (kg)	1.261	1.523	1.585	1.807	1.979
Potencia requerida en suelo seco	75 HP	90 HP	120 HP	150 HP	180 HP
Potencia requerida en suelo mojado	90 HP	100 HP	180 HP	200 HP	250 HP





ZANJADORA DONDI

Modelos	 RPM	 HP					 KG
			S	A	B	C	
DMR 35	540	45 - 55	30	82	18	58	350
D 45 B	540	55 - 75	30	83	20	55	420
D 55 B - PA	540	60 - 80	30	103	22	70	520
DBR 75 / 32	540	75 - 85	32	154	30	100	1010
DBR 75 / 32	1000	75 - 85	32	154	30	100	1010





Pulverizadoras

- 300 lts. Barra: 6 mts.
- 400 lts. Barra: 8 mts.
- 600 lts. Barra: 10 mts.
- 800 lts. Barra: 12 mts.
- 1000 lts. Barra: 12 mts.

Salvarani
ITALIA
Marcador de espuma



Pulverizadora hidráulica:

- Modelo 800 Lts
- Comando hidráulico
- Tanque de polietileno
- Filtro de línea
- Bomba Onallar modelo C96
- Bomba de pistón membrana de 96 por minuto
- Barral de 12 mts



Pulverizadora hidráulica:

- Modelos: 800 – 1000 - 1300
- Comando hidráulico
- Tanque de polietileno
- Filtro de línea
- Bomba Onallar modelo C96
- Bomba de pistón membrana de 96 por minuto
- Barral de 15 mts



Atomizadora de 3 puntos

- Capacidad: 600 lts.
- Turbina galvanizada
- Comando Comet - Italia
- Caja Comer - Italia



Atomizadora de tiro

- Capacidad: 2.000 lts.
- Turbina galvanizada
- Comando Comet - Italia
- Caja Comer - Italia

Rastra de cadena - de tiro

- Para acoplar a una excentrica – rastra de cadena
- Para acoplar a una sembradora – fertilizadora
- Con balanzon y tiro de cadena
- De 4.00 mts
- De 6.00 mts



Hoja Niveladora de 3 Puntos

- 2.00 mts.
- 2.40 mts.

Guinche hidráulico con ruedas marca PICCIN

- Modelo: GAHG 1200
- Con ruedas fijas y brazo giratorio
- Capacidad de carga: 1200 kg
- Elevación máxima: 6.10 mts
- Pistón hidráulico giratorio – Angulo de giro 90°
- Neumáticos: 11 L 15
- Peso: 750 kg



Guinche hidráulico con ruedas marca PICCIN

- Modelo: GAHG 2000 RO
- Con ruedas locas y brazo giratorio
- Capacidad de carga: 2000 kg
- Elevación máxima: 6.10 mts
- Pistón hidráulico giratorio – Angulo de giro 90°
- Neumáticos: 11 L 15
- Peso: 977 kg

Rotativa marca PICCIN modelo RPCO 3.00

- Ancho de corte: 3.00 mts
- Potencia requerida: 75 hp.
- Ancho total: 3.24 mts
- Peso: 860 kgs





Rastras niveladora, modelo GNPCRE

- Modelos de 52 – 56 – 60 discos
- De tiro
- Discos de 24 x 6

Master

Modelo	3000	5500	7500	10000
Volumen de carga	1.80 m3	2.50 m3	3.75 m3	5.30 m3
Capacidad de carga	3000 Kg	5.500 Kg	7.500 Kg	10.000 Kg
Alto	1.60 Mts	1.81 Mts	2.00 Mts	2.20 Mts
Ancho	1.70 Mts	1.85 Mts	1.85 Mts	2.00 Mts
Largo	4.00 Mts	4.50 Mts	4.50 Mts	5.00 Mts
Ancho de trabajo	7 a 15 Mts	7 a 20 Mts	7 a 20 Mts	7 a 20 Mts
Rodado	7.50 / 16''	7.50 / 16''	9.00 / 16''	400/60*15.5
Potencia requerida	60HP	70HP	90HP	100 HP





**Rastras de Dientes
de levante de 3 puntos – dientes de 1´**

- 60 dientes – 2 cuerpos fijos – 3.05 mts
- 75 dientes – 3 cuerpos – plegado manual – 3.90 mts
- 90 dientes – 3 cuerpos – plegado manual – 4.70 mts



**Rastras de Dientes
de levante de 3 puntos – dientes de 1´**

- 90 dientes – 3 cuerpos – plegado hidráulico – 4.70 mts
- 110 dientes – 3 cuerpos – plegado hidráulico – 5.75 mts
- 120 dientes – 3 cuerpos – plegado hidráulico – 7.30 mts



Vagon Forragero CARGO

- Con volcadora hidráulica
- Puerta trasera hidráulica
- Con sistema eléctrico
- Frenos hidráulicos
- Chapa: 4 mm
- 12 ton



Vagón Forrajero

- Con volcadora hidráulica
- Con un eje trasero y gato delantero
- Neumáticos: 9.00 x 16
- Capacidad: 4 ton.

Vagón Forrajero

- Con volcadora hidráulica
- Con doble eje con elásticos
- Neumáticos: 9.00 x 16
- Capacidad: 6 ton.



Vagón Forrajero

- Con volcadora hidráulica
- Con doble eje con elásticos
- Neumáticos: 400/60 x 15.5
- Capacidad: 10 ton.

Vagón Forrajero

- Con volcadora hidráulica
- Doble eje con elásticos
- Piso chapa labrada
- Cubiertas: 385/65 x 22.5 (incluidas)
- Con sistema eléctrico
- Capacidad: 15 Ton



Pulverizadora de tiro

- Capacidad: 2000 lts
- Barra 18 mts – totalmente hidraulico – 5 pistones
- Bomba Udor (Italia)
- Cubiertas 11 L 15



Pulverizadora de tiro - Tandem

- Capacidad 3.000 lts.
- Barra de 22 mts. - plegado hidráulico
- Bomba: Udor (Italia)
- Cubiertas 11 L 15

Pulverizadora de Tiro rodado Cross

- Capacidad 3.000 lts. Barra 22 mts.
- Capacidad 3.800 lts. Barra 25 mts.
- Plegado hidráulico
- Bomba: Udor (Italia)
- Cubiertas 12,4 x 36





Hoja niveladora hidráulica marca Ekicifen importada de Turquía

- Ancho de trabajo: 2.25 x 45 mts
- Ancho de trabajo: 2.50 x 60 mts
- Angulo de giro: 0 – 280 °
- Angulo de lateral: 0 – 40 °

/// HARAMAQ



Homogenizador

- Modelo: HME 560
- Trasmisión de la hélice: hidráulica
- Diámetro de la hélice: 560 mm
- Peso: 246 kg
- Angulo de articulación: 75°

Rotovador cama caliente

- Ancho de trabajo: 2.00 mts
- Potencia requerida: 40 HP
- Profundidad de trabajo máxima: 50 cm



MEZCLADORA DE AGROQUIMICOS



Chasis metalico
Sistema Lava - frascos
Tanque de polietileno
Bateria y motobomba diesel de 2" o 3"
Mangueras de abastecimiento
Conexiones de 2" o 3"

MODELO	VOLUMEN	LARGO	ALTO	CAPACIDAD	PESO
250 lts	250 lts	0,95 m	1,30 m	1,13 m3	85 kg
600 lts	600 lts	1,31 m	1,40 m	1,80 m3	118 kg



Chasis metalico
Doble venturi
Sistema de drenaje en Y
Tanque de polietileno
Bateria y motobomba diesel de 2" o 3"
Escala volumetrica y visor de nivel
Panel de control centralizado
Perforador de frascos

MODELO	VOLUMEN	LARGO	ALTO	CAPACIDAD	PESO
1000 lts	1000 lts	1,68 mts	1,65 mts	2,64 m3	260 kg



Tanque esferico de polietileno
Chasis metalico
Incorporador de 250 lts con sist. lava envase
Escalera y tapa de inspeccion
Faro para trabajos nocturnos
Escala volumetrica y visor de lector
Panel de mando centralizado
Tanque lavamanos

MODELO	VOLUMEN	LARGO	ALTO	ANCHO	BOMBA	PESO
Speed Mix 3.0 turbo	1000 lts	2,70 mts	2,35 mts	2,10 mts	250 lts	585 kg



TANQUES HORIZONTALES

Capacidad	Largo	Ancho	Alto	Rompe olas
200 LTS	1.16 Mts	0.51 Mts	0.63 Mts	NO
400 Lts	1.42 Mts	0.72 Mts	0.86 Mts	NO
600 Lts	1.62 Mts	0.87 Mts	1.00 Mts	NO
1000 Lts	1.53 Mts	1.00 Mts	1.27 Mts	NO
1500 Lts	1.85 Mts	1.10 Mts	1.39 Mts	NO
2000 Lts	1.90 Mts	1.27 Mts	1.57 Mts	NO
3000 Lts	2.34 Mts	1.39 Mts	1.67 Mts	SI
6000 Lts	3.15 Mts	1.67 Mts	2.05 Mts	SI
10000 LTS	4.11 Mts	1.85 Mts	2.30 Mts	SI





Trailers Modelo ECO

- Para 750 kg
- De 1 eje
- De 2 ejes

Trailers Modelo MULTITRANSPORTER

- Con volcadora
- Para 750 Kg
- Medidas 2.95 x 1.64



Trailers Modelo PRO

- Para 750 kg
- De 1 eje
- De 2 ejes

Trailers Modelo CARPLATAFORM

- De 1 – 2 – 3 Ejes
- Frenos inerciales NOT – alemanes
- Capacidad de carga de 1500 a 3500 kg



Trailers Modelo MOTO

- Moto 1
- Moto 2
- Moto 3



FERTILIZADORA PENDULAR VICON DE POLITILENO

- Capacidad: 400 lts
- Capacidad: 600 lts
- Ancho de trabajo: hasta 14 metros
- Siembra: 10 a 2000 kg/ha

FERTILIZADORA PENDULAR VICON EN FIBRA DE VIDRIO

- Capacidad: 400 lts
- Capacidad: 600 lts
- Ancho de trabajo: hasta 14 metros
- Siembra: 10 a 2000 kg/ha



FERTILIZADORA PENDULAR VICON EN FIBRA DE VIDRIO

- Capacidad: 750 lts
- Capacidad: 950 lts
- Ancho de trabajo: hasta 14 metros
- Siembra: 10 a 2000 kg/ha



Rotativas

- RO2-1500: ancho de corte 1,50 mts.
- RO2-1700: ancho de corte 1,70 mts.



Rotativas

- De doble hélice.
- RO2-2600: ancho de corte 2,60 mts.
- RO2-3101: ancho de corte 3,00 mts.



Rotativas con alas

- RC2-4500: ancho de corte 4.50 mts.



Trillas

- STA-1, capacidad 1,95 m3 (75 hp)
- STA-3, capacidad 3,70 m3 (100 hp)
- STA-3T, capacidad 7,40 m3 (120 hp)



Pocera

- Modelo PS
- De 3 puntos
- Mechas diámetro 9', 12' y 18'



Hoja niveladora

- Para levante de 3 puntos.
- modelo PT - ancho de trabajo: 1,88 mts.
- Modelo PTL - ancho de trabajo: 2,30 mts.



Rastras GH de discos

- De 4 cuerpos.
- Levante 3 puntos.
- Modelos 16 a 36 discos.



Rastras GNL de Discos

- De 3 puntos para transporte
- De tiro para trabajar (tipo tijera)
- Modelos 28 – 32 – 36 – 42 discos



Rastras niveladoras de tiro

- Modelos GNCR: 32 – 36 – 40 – 44 DISCOS



Rastras Niveladoras de Tiro – con Alas Hidraulicas

- Modelos GNDH: 44 – 48 – 52 – 56 DISCOS



Rastras Niveladoras de Tiro – con Alas Hidraulicas

- Modelos GNACR: 64 – 72 – 84 – 96 – 108 DISCOS



Rastras excéntricas (ATCR)

- Aradora, discos 26".
- Modelos 14 a 28 discos.
- Cilindro de control remoto.

Palon nivelador

MODELO	ANCHO DE TRABAJO	ANCHO DE TRANSPORTE	PESO	POTENCIA REQ
LTSV 50	5.00 Mts	2.50Mts	3.510 Kg	120 – 180 Hp
LTSV 60 - AC	6.00 Mts	2.50Mts	3.680 Kg	120 – 210 Hp
LTSV 70 - AC	7.30 Mts	2.80Mts	4.330 Kg	220 – 300 Hp



IMPORTA Y DISTRIBUYE EN URUGUAY

SUREÑA
MAQUINARIA AGRICOLA

CAMINO AL PASO DEL ANDALUZ 3071 (Anillo Perimetral km 33)
TEL / FAX: 2514 6865 – 2514 9232 - info@sma.com.uy
www.sma.com.uy

Seguinos en:



Productos de calidad para un campo que nunca descansa



ÖZDÖKEN



MARCHESAN
BRASIL



vicon máquinas agrícolas Ltda



É mais Tecnologia